

地平线·建筑信息化全过程工程咨询



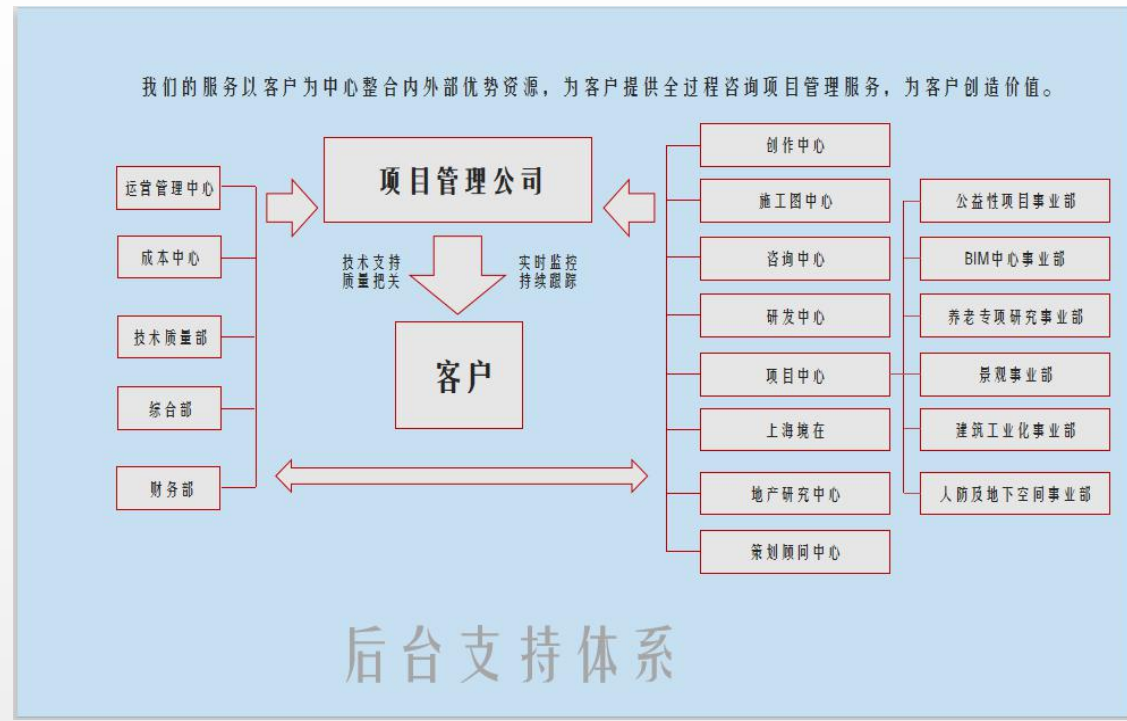
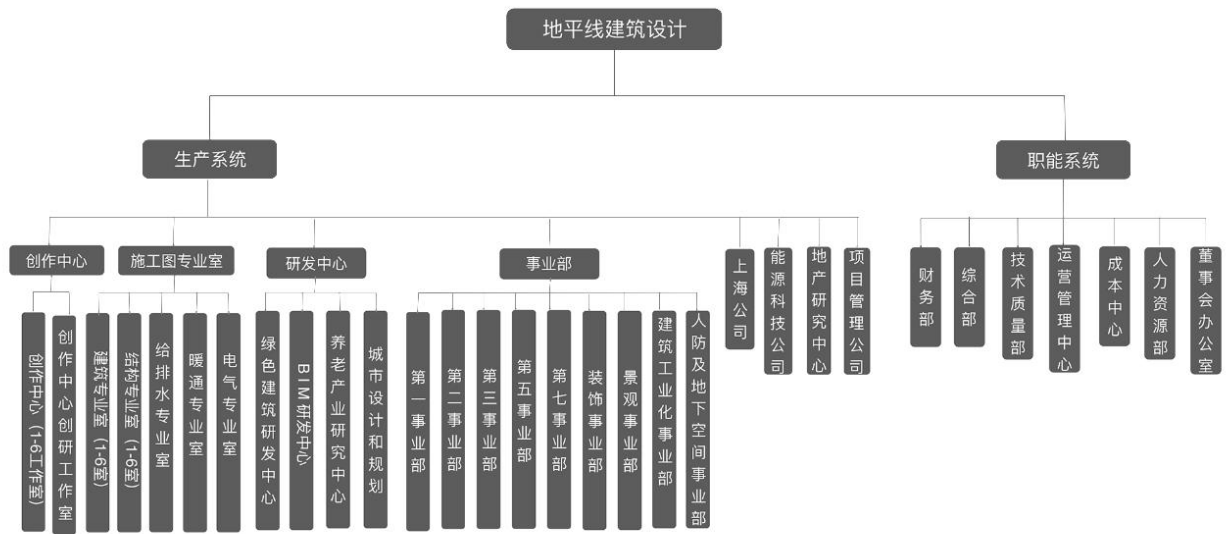
地平线建筑设计
HORIZON DESIGN

2019.8.7

目录

- 1.地平线的架构和资质
- 2.全过程工程咨询及管理业绩
- 3.全过程工程咨询管理特色
- 4.咨询管理方式
- 5.关于全过程工程咨询的建议与合作方案

1.地平线的架构和资质



具有
 建筑设计事务所
 建筑设计
 规划编制
 风景园林、室内装饰
 工程监理
 项目管理、全过程工程咨询、工程总承包等相关资质

全过程项目管理、全过程工程咨询
 形成以（项目管理为平台+设计技术支持）
 双驱动模式

2. 全过程工程咨询及管理业绩（近年代表性业绩）

涉及金融、文化、颐养、旅游、地下独立空间、地产板块.....

金融：中国建设银行合肥基地项目（现代化、智能化的综合型园区）总建筑面积约23万平方米，项目总投资约16亿元
（安徽金融行业第一家全程项目管理+绿色建筑+BIM咨询管理）

文化：安徽省美术馆（文化产业）总建筑面积约5万平方米，项目总投资约8亿元
（安徽文化系统第一家全过程项目管理+招标采购咨询）

旅游：圩美·磨滩
（工程设计总承包+运营管理）

颐养：泰颐国际生态疗养基地 总占地约1217亩，项目总建筑面积40万方，总投资约40亿元
（安徽省唯一一家全过程项目管理+工程设计一体化的生态颐养项目）

独立空间：古井立体地下智能车库项目安徽省唯一地下空间利用独立车库功能
（设计与全过程项目管理）

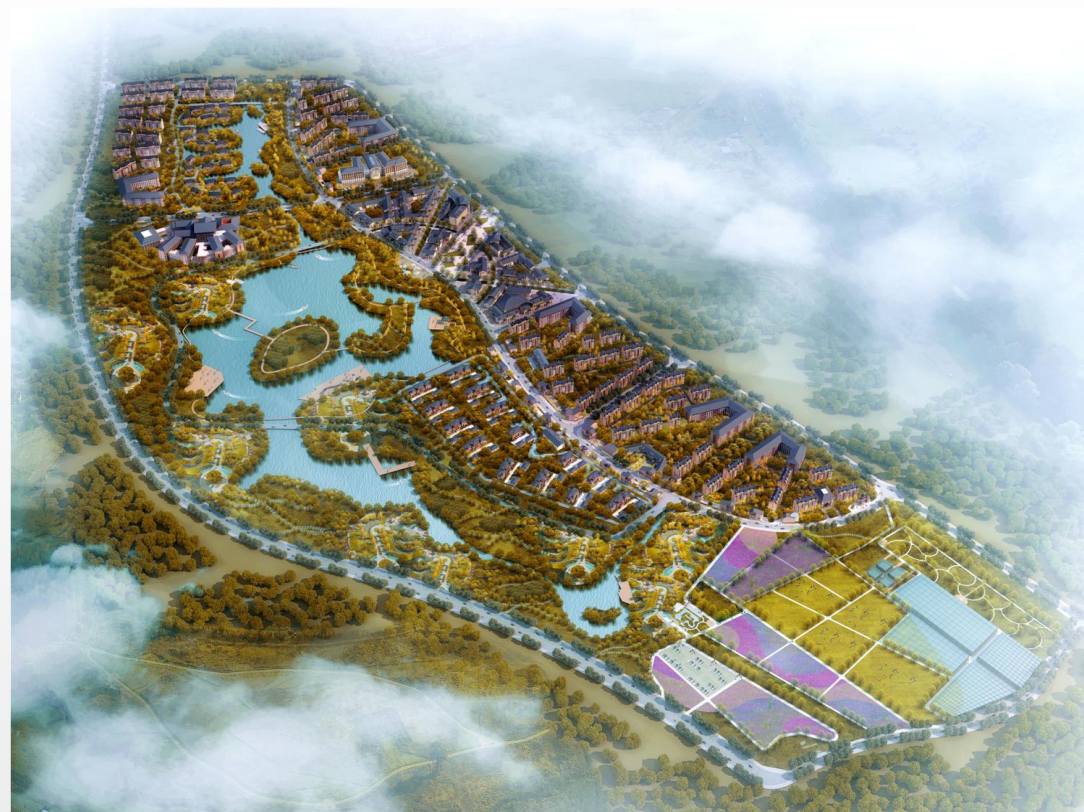
地产：墨荷名邸 总建筑面积约为15万M²

.....



西南角近景鸟瞰图

中国建设银行合肥生产基地



泰颐国际生态疗养基地



安徽省美术馆



圩美·磨滩





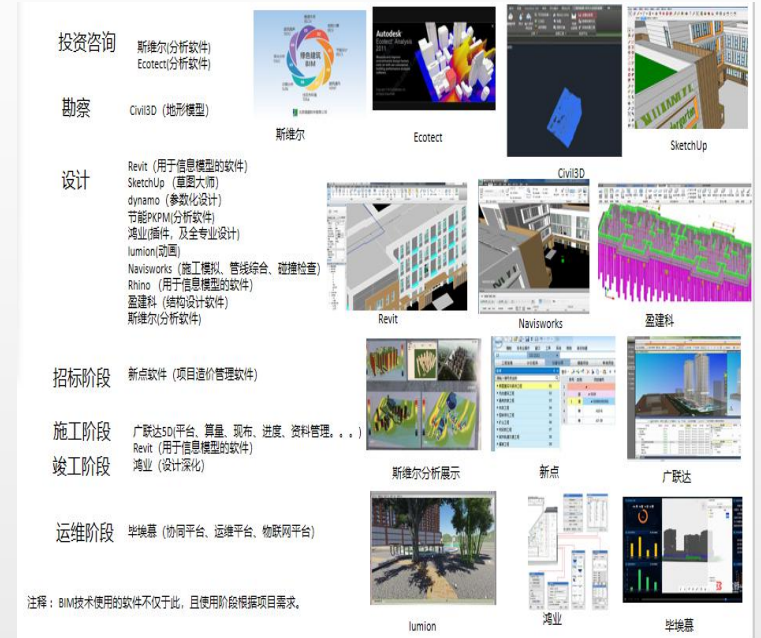
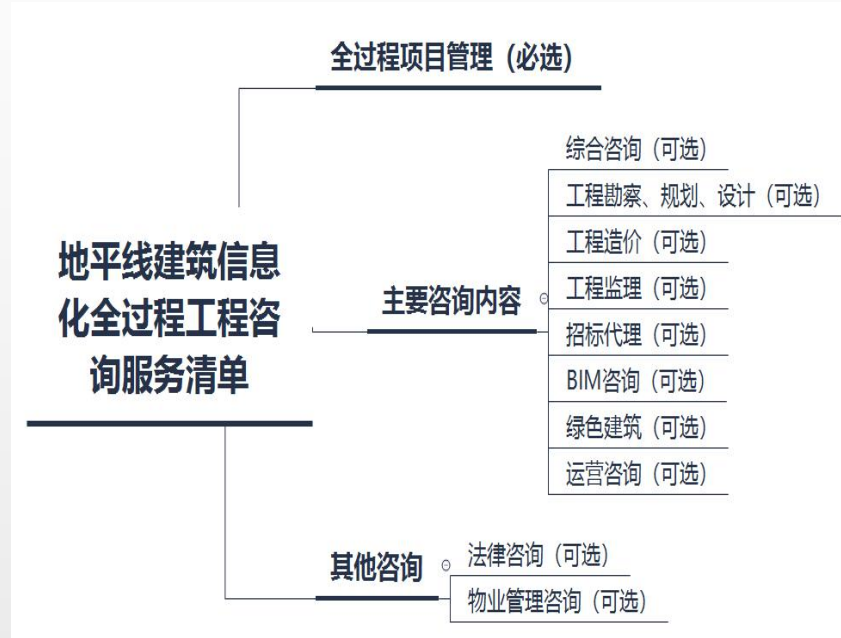
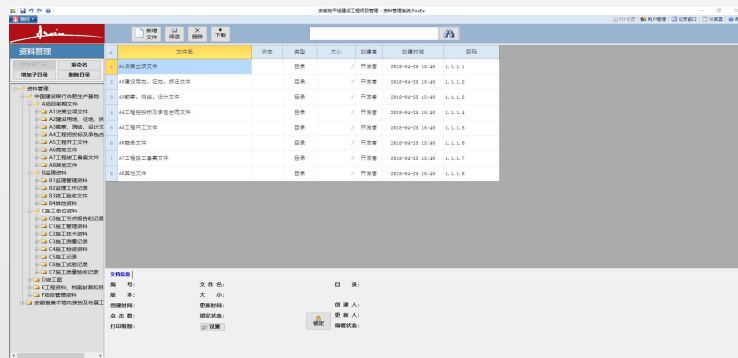
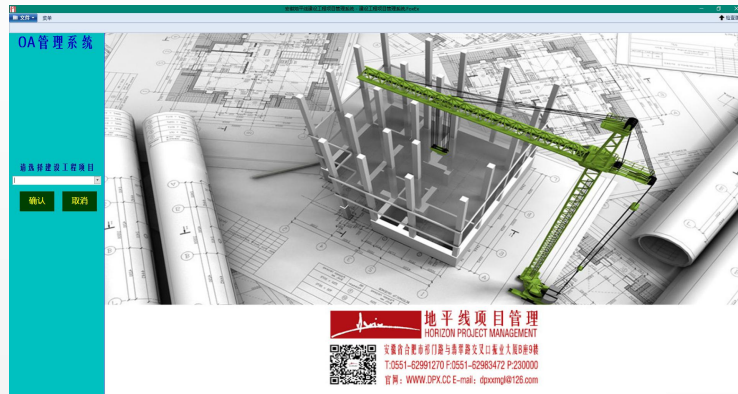
墨荷名邸



地下独立空间

3. 全过程咨询管理特色

管理平台信息化+建设项目策划到运维信息化



项目管理为平台+设计技术为支持

管理+技术

双驱动模式

4. 咨询管理方式

• 联合体

- 中国建行合肥生产基地
- 圩美·磨滩
-

• 独立咨询管理

- 安徽省美术馆
- 泰颐国际生态疗养基地
- 墨荷名邸
- 古井地下独立空间
-

5.关于全过程工程咨询的建议与合作的方案

- 保障全过程工程咨询的净土，有质量的发展全过程工程咨询业务，**不打价格战**
- 坚持 **有质量** 全过程工程咨询
(投资+工期为主线；质量+安全为底线)
- 强强联合，发挥各自强项，组建提供全过程工程咨询管理以**总咨询人**为领导的团队化服务，企业技术力量为支持的平台统筹化服务

信息交流



地平线建筑设计
HORIZON DESIGN

专注于建筑价值设计的统筹服务机构

点击右上角, [分享到朋友圈](#)

微信公众号: 地平线建筑设计 或 扫描右侧二维码

新浪微博: <http://weibo.com/ahdpx>

官方网站: www.h-a-d.cn



刘胜丞



陈子岳

THE END 结束
HANKS 谢谢



项目管理 + BIM 设计
建行安徽省分行 - 180米

方案 + 施工图 + BIM设计
蔚蓝商务港E座 - 200.8米

方案 + 施工图 + BIM设计
金保大厦 - 200米

方案 + 初步设计 + 施工图
花园宾馆 - 200米

方案设计
安徽国际贸易中心 - 320米

方案 + 施工图 + BIM设计
合肥S3度广场 - 210米

方案 + 施工图 (已建成)
皇冠假日酒店
最佳西方酒店 - 150米

方案 + 施工图
恒大广场商务写字楼 - 205米

方案 + 施工图
恒大中央广场 - 243.8米

方案
宝利丰广场 - 185.3米

方案 + 施工图 + BIM设计
新交通大厦 - 190米

方案
合肥万达文化旅游城 - 140米

地平线超高层设计作品系列



专注于建筑价值设计的统筹服务机构
点击右上角 复制到朋友圈
微信公众号: 地平线建筑设计 或 扫描右侧二维码
新浪微博: <http://weibo.com/ahdpdx>
官方网站: www.h-a-d.cn

